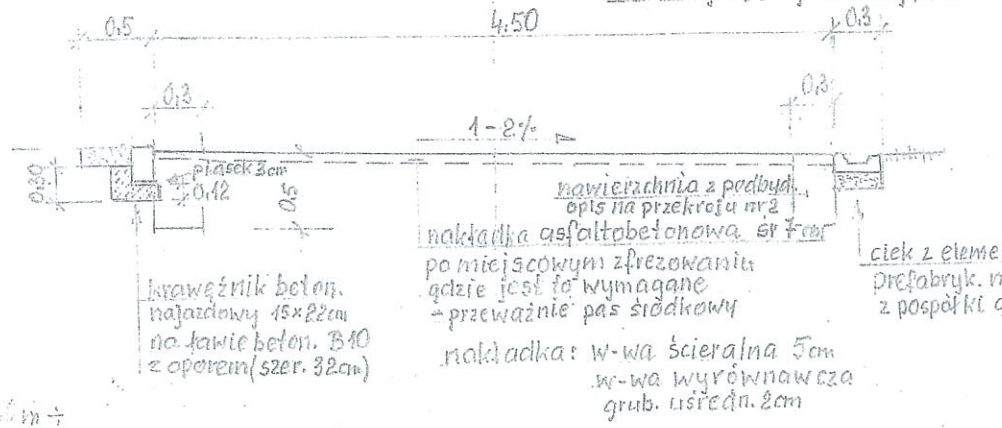
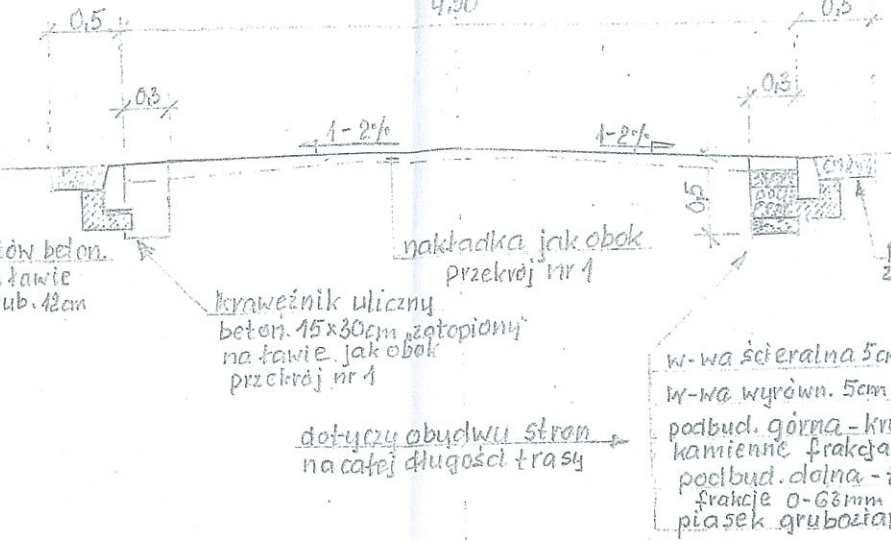


Przekrój ① km 0,1+33,0 ÷ 0,2+2,0m
- odc. km 0,0+40,0 ÷ 0,1+30,0m
- przekr. klasyczny z krawężni-
kami najazdowymi z obydwu stron

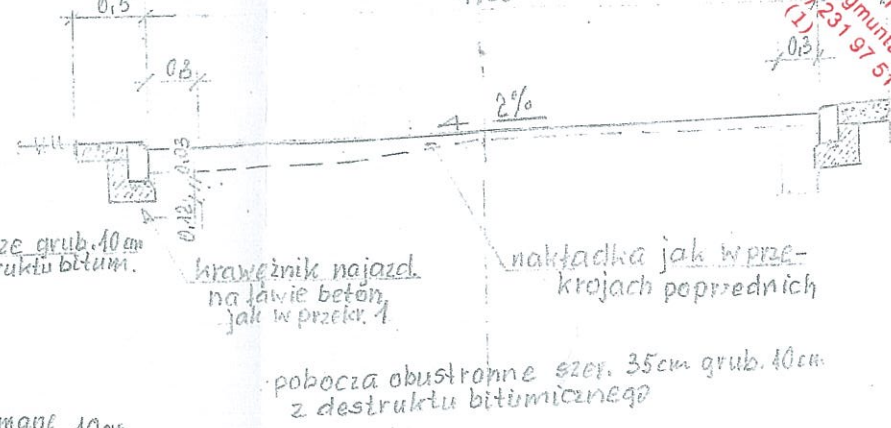


0,4+60,0m ÷
to tam kolejki
wąskie

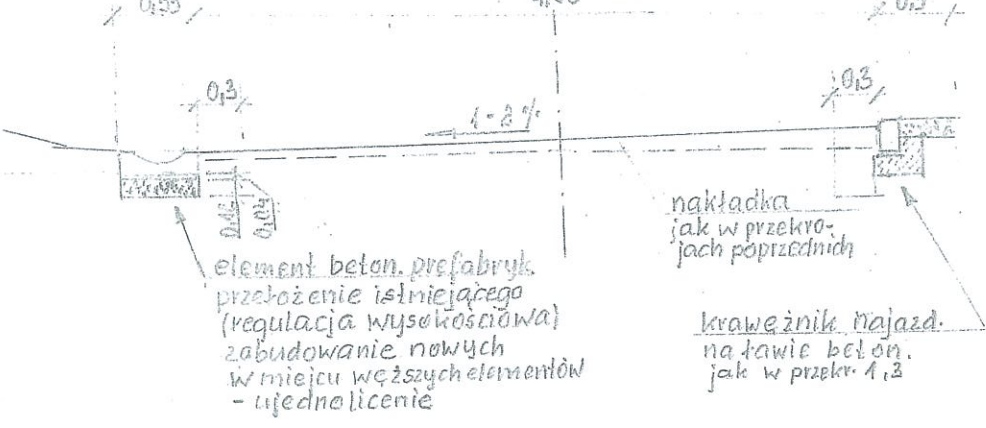
Przekrój ② km 0,2+90,0 ÷ 0,4+55,0
- odc. km 0,2+40,0 ÷ 0,2+80,0m
- przekr. jednostr. z krawężni-
kami najazd. z obydwu stron



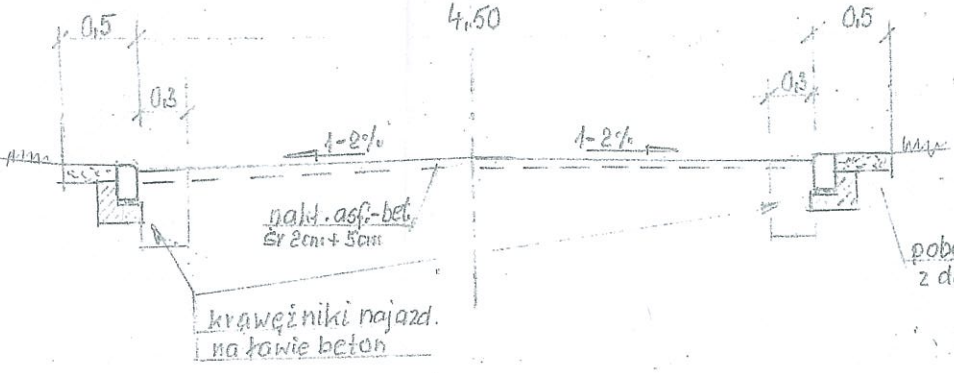
Przekrój ③ km 0,4+75m ÷ 0,6+80,0m



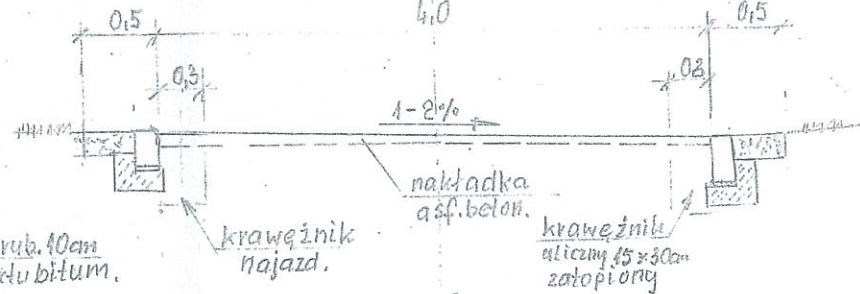
Przekrój ④ km 0,6+90,0 ÷ 0,8+20,0m
- odc. km 0,8+35,0 ÷ 0,6+11,0m
- przekr. jednostr. z krawężni-
kami najazd. z obydwu stron



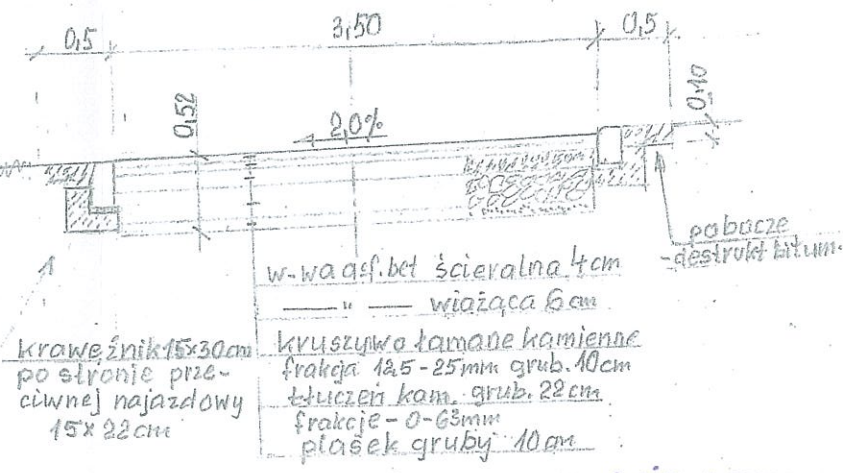
Przekrój ⑤ km 0,8+90,0 ÷ 1,0+50,0m



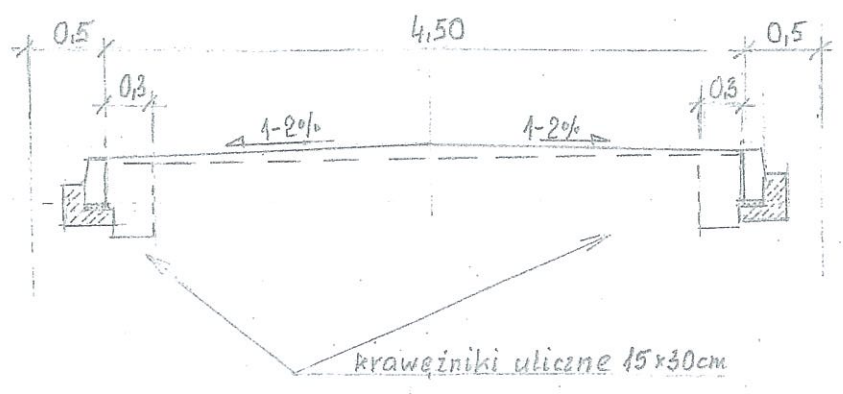
Przekrój ⑥ km 1,0+65,0 ÷ 1,2+80m



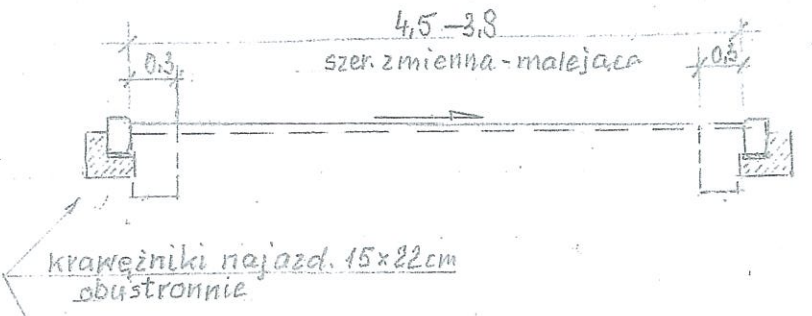
PRZEKRÓJ ODNOGI



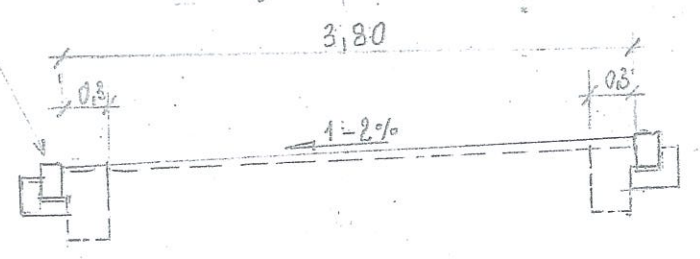
Przekrój ⑦ km 1,3+20,0 ÷ 1,3+80,0m



Przekrój ⑧ km 1,4+0,0 ÷ 1,4+45,0m



Przekrój ⑨ km 1,4+55,0 ÷ 1,5+72,0m



mgr inż. Rudolf NOWAK
Upraw. budowl. w branżach:
drogowej nr 89/78, kolejowej nr 154/7
Pracownia: Kierowanie, Nadzór

Investor: GMINA PILCHOWICE UL. DAMROTA 6 44-145 PILCHOWICE	Adres: STANICA UL. 1 MAJA	Skala: 1:50	Projektował: mgr inż. RUDOLF NOWAK UPR. BUD. NR 89/78	Data: 08.2013	Podpis:
Tytuł rys.: Projekt budowlany		Opracował:			
-PRZEKROJE KONSTRUKCYJNE NAWIERZCHNI-		NR RYSUNKU STA-03		Artykuł:	